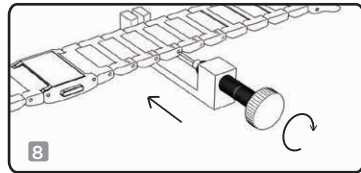
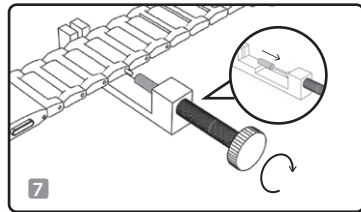
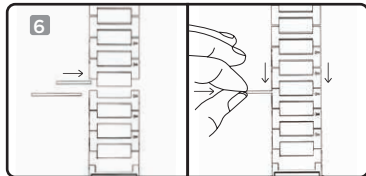
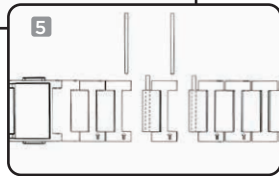
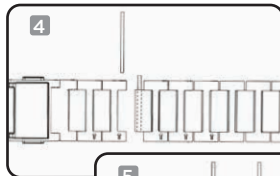
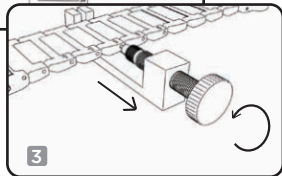
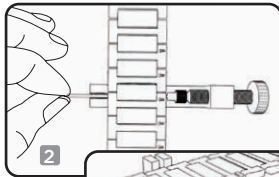
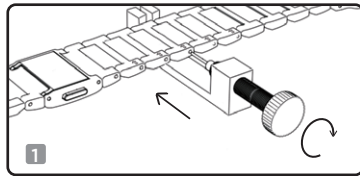




mobile origin

Titan Titan Band

www.mobile-origin.com



ENGLISH

Adjusting the band length: 1: Align the hole of the link you want to remove with the tool's pin. Only links with arrows can be removed. Ensure the band is level. 2: Turn the wheel clockwise to insert the needle into the link pinhole until the pin is exposed on the other side. Remove the pin by hand. 3: Turn the wheel counterclockwise to retract the needle from the link. 4: Separate the band and set aside the tiny tube from the link's center for reassembly. 5: Repeat steps 1-4 to remove more links as needed. 6: To reattach links, insert the tube into the center link, align the band halves, and insert the pin as far as possible by hand. 7: Place the band on the tool, turn the wheel counterclockwise to insert the copper cap, then clockwise to push the pin into the link. 8: Remove the cap and use the needle to push the pin fully into the link for the final look.

ČESKY

Úprava délky řemínku: 1: Zarovnejte otvor na článku, který chcete odebrat, s jehlou na nástroji. Lze odstranit pouze články se šípkami. Ujistěte se, že je řemínek rovný. 2: Otáčejte kolečkem po směru hodinových ručiček, aby se jehla zasunula do otvoru pro osičku, dokud se osička neobjeví na druhé straně. Osičku ručně vyjměte. 3: Otáčejte kolečkem proti směru hodinových ručiček a vytáhněte jehlu z otvoru. 4: Oddělte řemínek a odložte malou trubičku z centra článku pro pozdější sestavení. 5: Opakujte kroky 1-4 pro odstranění dalších článků podle potřeby. 6: Pro opětovné připojení článků vložte trubičku do středního článku, zarovnejte obě poloviny řemínku a osičku co nejlépe

ručně zasuněte. 7: Položte řemínek na nástroj, otáčejte kolečkem proti směru hodinových ručiček, nasadte měděný kryt, a pak po směru hodinových ručiček, aby se osička zatlačila do článku. 8: Sejměte kryt a použijte jehlu k úplnému zasunutí osičky do článku.

SLOVENSKY

Nastavenie dĺžky remienku: 1: Zarovnajte otvor na článku, ktorý chcete odstrániť, s pinom na nástroji. Môžu sa odstrániť iba články so šípkami. Uistite sa, že je remienok rovný. 2: Otáčajte kolieskom v smere hodinových ručičiek, aby sa ihla zasunula do otvoru pre pin, až kým sa pin neobjaví na druhej strane. Pin manuálne vyberte. 3: Otáčajte kolieskom proti smeru hodinových ručičiek a vytiahnite ihlu z otvoru. 4: Oddelte remienok a odložte malú trubičku z centra článku na neskoršie zloženie. 5: Opakujte kroky 1-4 pre odstránenie ďalších článkov podľa potreby. 6: Na opätovné pripojenie článkov vložte trubičku do stredného článku, zarovnajzte obe polovice remienka a pin čo najviac manuálne zasunúť. 7: Položte remienok na nástroj, otáčajte kolieskom proti smeru hodinových ručičiek, aby sa nasadil medený kryt, a potom v smere hodinových ručičiek, aby sa pin zatlačil do článku. 8: Zložte kryt a použite ihlu na úplné zasunutie pinu do článku.

MAGYARORSZÁG

A sáv hosszának beállítása: 1: Igazítsa a szerszám tűjét ahhoz a lyukhoz, amelyet el szeretne távolítani. Csak a nyíllal jelölt szemek távolíthatók el. Ügyeljen arra, hogy a szíj vízszintes legyen. 2:

Forgassa a kereket az óramutató járásával megegyező irányba, hogy a tűt behelyezze a szem lyukába, amíg a tű másik oldalán meg nem jelenik. Távolítsa el a tűt kézzel. 3: Forgassa a kereket az óramutató járásával ellentétes irányba, hogy a tűt visszahúzza a szemből. 4: Válassza szét a szíjat, és tegye félre a szem közepéből a kis csövet az újra összeszereléshez. 5: Ismételje meg az 1-4 lépéseket további szemek eltávolításához, ha szükséges. 6: A szemek visszahelyezéséhez helyezze be a csövet a középső szembe, igazítsa össze a szíj két felét, és kézzel tolja be a tűt, ameddig csak lehet. 7: Helyezze a szíjat a szerszámra, forgassa a kereket az óramutató járásával ellentétes irányba, hogy behelyezze a réz sapkát, majd az óramutató járásával megegyező irányba, hogy a tűt a szembe tolja. 8: Távolítsa el a sapkát, és a tű segítségével tolja be teljesen a tűt a szembe a végső megjelenés érdekében.

DEUTSCH

Einstellen der Bandlänge. 1: Richten Sie das Loch des Gliedes, das Sie entfernen möchten, mit dem Stift des Werkzeugs aus. Nur Glieder mit Pfeilen können entfernt werden. Stellen Sie sicher, dass das Band waagrecht liegt. 2: Drehen Sie das Rad im Uhrzeigersinn, um die Nadel in das Loch des Gliedes einzuführen, bis der Stift auf der anderen Seite sichtbar wird. Entfernen Sie den Stift von Hand. 3: Drehen Sie das Rad gegen den Uhrzeigersinn, um die Nadel aus dem Glied herauszuziehen. 4: Trennen Sie das Band und legen Sie das kleine Röhrchen aus der Mitte des Gliedes für die Wiederzusammenbau beiseite. 5: Wiederholen Sie die Schritte 1-4,

um bei Bedarf weitere Glieder zu entfernen. 6: Um die Glieder wieder anzubringen, setzen Sie das Röhrchen in das mittlere Glied ein, richten Sie die beiden Bandhälften aus und schieben Sie den Stift so weit wie möglich von Hand ein. 7: Legen Sie das Band auf das Werkzeug, drehen Sie das Rad gegen den Uhrzeigersinn, um die Kupferkappe einzusetzen, und dann im Uhrzeigersinn, um den Stift in das Glied zu drücken. 8: Entfernen Sie die Kappe und verwenden Sie die Nadel, um den Stift vollständig in das Glied zu drücken, um den endgültigen Sitz zu gewährleisten.

POLSKI

Regulacja długości paska. 1: Wyrównaj otwór w ogniwie, które chcesz usunąć, z bolcem narzędzia. Można usuwać tylko ogniwa oznaczone strzałkami. Upewnij się, że pasek jest równy. 2: Obróć pokrętkę zgodnie z ruchem wskazówek zegara, aby wsunąć igłę w otwór na bolec, aż bolec będzie widoczny po drugiej stronie. Wyjmij bolec ręcznie. 3: Obróć pokrętkę przeciwnie do ruchu wskazówek zegara, aby wycofać igłę z ogniwa. 4: Rozdziel pasek i odłóż na bok małą rurkę ze środka ogniwa na późniejsze złożenie. 5: Powtórz kroki 1-4, aby usunąć więcej ogniw, jeśli to konieczne. 6: Aby ponownie zamontować ogniwa, włóż rurkę do środkowego ogniwa, wyrównaj obie połowy paska i wsunąć bolec tak daleko, jak to możliwe, ręcznie. 7: Umieść pasek na narzędziu, obróć pokrętkę przeciwnie do ruchu wskazówek zegara, aby włożyć miedzianą nasadkę, a następnie zgodnie z ruchem wskazówek zegara, aby wepchnąć bolec do ogniwa. 8: Usuń nasadkę i użyj igły, aby całkowicie wsunąć bolec do ogniwa, aby uzyskać finalny efekt.