

Mobile Origin

GaN 30W Travel Charger MO14

USER MANUAL

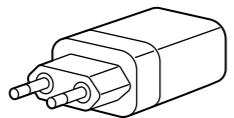


PN: FRL-TRVL30W-MO14

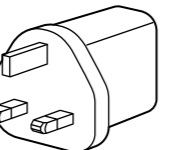
www.mobileorigin.com

Made in China

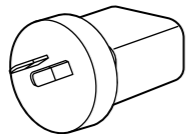
Types C, D, E, F, H, J, K, L, N (Euro)



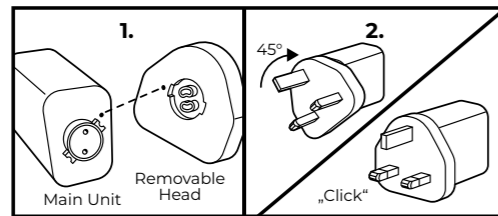
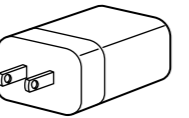
Type G (UK)



Type I (Australia/China)



Type A (USA/Japan) Type B (USA)



Instruction for Adding and Removing Plug Heads: **EN**
1. To connect the plug heads, align the circular dots displayed on the rear of the main unit and removable head.

2. Push together and twist in a clockwise direction until it clicks and locks securely in place.

Technical data:

Model: GaN 30W Travel Charger MO14
Input: AC 100.0V-240.0V~, 50.0-60.0Hz 0.8A Max
USB-C Output: 5.0V=3.0A, 9.0V=3.0A, 12.0V=2.5A, 15.0V=2.0A, 20.0V=1.5A, PD 30W
USB-A Output: 5.0V=3.0A, 9.0V=2.0A, 12.0V=1.5A, QC 18W
USB-C+USB-A Output: 5.0V=3.0A
Total Output: 30.0W

Thank you for purchasing our charging adapter. This adapter features the latest GaN (Gallium Nitride) technology, a next generation semiconductor that replaces silicon and allows for very high energy and power in a very small and compact size. This makes it the perfect travel companion, practical for home and office. Built-in smart chip protection helps protect your device from overcurrent, overcharging, and overheating.

Please read these safety instructions carefully before using the device:

1. Keep these instructions, this manual contains important safety and operating instructions for the Mobile Origin GaN 30W Travel Charger MO14.
2. The individual plug heads must not be inserted into a mains socket unless they are attached to the charger.
3. Before plugging the charging adapter into the mains, ensure that the mains voltage and frequency match the technical specifications of the charging adapter.
4. Do not use this adapter if it shows any signs of damage. Do not attempt to open or disassemble the adapter.

5. Protect the adapter from shocks, drops, moisture, water or high temperatures.
6. Use a suitable quality cable that is compatible with your mobile device.
7. Be careful not to overload the charging adapter and cable. Only use cables that are designed for your device.
8. Check the condition of the cable and charging adapter regularly. If you find signs of wear, cracks or other damage, replace them immediately.
9. Make sure that the charging adapter is placed away from combustible materials, heat sources. Ensure that no objects that could obstruct airflow or cause overheating are placed on it.
10. When charging is complete, unplug the charging adapter from the power outlet.
11. Do not use this power adapter with a damaged power outlet.
12. Do not dispose of this product in your normal municipal waste, take this product for recycling to a designated place marked with the recycling symbol.
13. Neither the manufacturer nor the retailer will be liable for any damage to your equipment caused by improper use of this adapter.

It is important to follow the safety precautions and instructions to avoid any risk of damage to your equipment or injury.

This product complies with the requirements of the applicable EU directives and standards. Conformity assessment has been carried out in accordance with the relevant regulations.

In case of any problems or uncertainties, please contact the manufacturer of the charging adapter at customercare@mobileorigin.com.

Pokyny pro připojení a odebírání hlavičky zástrčky: **CZ**
1. Chcete-li připojit hlavičku zástrčky, zarovnejte okruh na zadní straně hlavní jednotky a také u odnímatelné hlavy.

2. Otáčejte hlavičkou, dokud neuslyšíte zaklapnutí. Ujistěte se, že je hlavička pevně zajištěna.

Technické údaje:

Model: GaN 30W Travel Charger MO14
Vstup: AC 100.0V-240.0V~, 50.0-60.0Hz 0.8A Max
USB-C výstup: 5.0V=3.0A, 9.0V=3.0A, 12.0V=2.5A, 15.0V=2.0A, 20.0V=1.5A, PD 30W
USB-A výstup: 5.0V=3.0A, 9.0V=2.0A, 12.0V=1.5A, QC 18W
USB-C+USB-A výstup: 5.0V=3.0A
Výstup: 30.0W

Děkujeme za nákup našeho nabíjecího adaptéru. Tento adaptér je vybaven nejnovější technologií GaN (Gallium Nitride), polovodičem nové generace, který nahrazuje křemík a umožňuje velmi vysokou energii a výkon ve velmi malé a kompaktní velikosti. Díky tomu je perfektním společníkem na cesty, praktický pro domácnost a kancelář. Vestavěná inteligentní ochrana čipu pomáhá chránit vaše zařízení před nadměrným, přebíjením a přehřátím.

Prosím přečtěte si pečlivě tyto bezpečnostní pokyny před použitím zařízení:

1. Tyto pokyny si uschovejte, tato příručka obsahuje důležité bezpečnostní a provozní pokyny pro napájecí adaptér Mobile Origin GaN 30W Travel Charger MO14.
2. Jednotlivé hlavičky zástrček se nesmí samostatně zasouvat do síťové zásuvky, pokud nejsou připojeny k nabíjecímu adaptéru.
3. Před zapojením nabíjecího adaptéru do elektrické sítě se ujistěte, že napětí a frekvence elektrické sítě odpovídají technickým specifikacím nabíjecího adaptéru.
4. Nepoužívejte tento adaptér, pokud jeví známky jakéhokoli

- poškození. Nesnažte se adaptér otevřít nebo rozebrat.
5. Chraňte adaptér před nárazy, pády, vlhkostí, vodou či vysokými teplotami.
6. Použijte vhodný kvalitní kabel, který je kompatibilní s vaším mobilním zařízením.
7. Dbejte na to, abyste nepřetěžovali nabíjecí adaptér a kabel. Použijte pouze kabely, které jsou určeny pro vaše zařízení.
8. Pravidelně kontrolujte stav kabelu a nabíjecího adaptéru. Pokud zjistíte známky opotřebení, trhliny nebo jiná poškození, okamžitě je vyměňte.

9. Ujistěte se, že nabíjecí adaptér je umístěn v dostatečné vzdálenosti od hořlavých materiálů a zdrojů tepla. Zajistěte, aby na adaptéru nebyly umístěny žádné předměty, které by mohly způsobit jeho přehřátí.
10. Po ukončení nabíjení vytáhněte nabíjecí adaptér ze zásuvky.
11. Nepoužívejte tento nabíjecí adaptér s poškozenou zásuvkou.
12. Nelikvidujte výrobek v běžném komunálním odpadu, předejte tento výrobek k recyklaci na místech k tomu určených a označených symbolem k recyklaci.
13. Výrobce ani prodejce nenesou žádnou odpovědnost za případnou škodu na vašem zařízení způsobenou nesprávným použitím tohoto adaptéru.

Důležité je dbát na bezpečnostní opatření a pokyny, abyste zabránili jakémukoli riziku poškození Vašeho zařízení nebo úrazu.

Tento produkt splňuje požadavky příslušných směrnic EU a norem. Bylo provedeno posouzení shody v souladu s platnými předpisy.

V případě jakýchkoli problémů nebo nejasností se obraťte na výrobce nabíjecího adaptéru na emailové adrese customercare@mobileorigin.com.

Pokyny na pripojenie a odpojenie hlavičky zástrčky: **SK**
1. Na pripojenie hlavičky zástrčky zarovnajete okruh na zadnej strane hlavnej jednotky s okruhom na odnímatelnej hlavičce.

2. Otáčajte hlavičkou, kým nezačujete kliknutie. Uistite sa, že je hlavička pevne upevnená.

Technické údaje:

Model: GaN 30W Travel Charger MO14
Vstup: AC 100.0V-240.0V~, 50.0-60.0Hz 0.8A Max
USB-C výstup: 5.0V=3.0A, 9.0V=3.0A, 12.0V=2.5A, 15.0V=2.0A, 20.0V=1.5A, PD 30W
USB-A výstup: 5.0V=3.0A, 9.0V=2.0A, 12.0V=1.5A, QC 18W
USB-C+USB-A výstup: 5.0V=3.0A
Výstup: 30.0W

Ďakujeme, že ste si zakúpili náš nabíjací adaptér. Tento adaptér je vybavený najnovšou technológiou GaN (gálium nitrid), polovodičom novej generácie, ktorý nahrádza křemík a umožňuje veľmi vysoký výkon v malom a kompaktnom prevedení. Vďaka tomu je ideálnym spoločníkom na cestovanie, praktický na použitie doma aj v kancelárii. Zabudovaná inteligentná ochrana čipu chráni vaše zariadenia pred preťažením, prebíjaním a prehrievaním.

Přečítajte si prosím tieto bezpečnostné pokyny pred použitím zariadenia:

1. Uchovajte si tieto pokyny. Táto príručka obsahuje dôležité bezpečnostné a prevádzkové pokyny pre napájací adaptér Mobile Origin GaN 30W Travel Charger MO14.
2. Samostatné hlavičky zástrčiek nesmú byť zasunut do elektrickej zásuvky bez pripojenia k nabíjacímu adaptéru.
3. Pred zapojením adaptéru do elektrickej siete skontrolujte, či napätie a frekvencia siete zodpovedajú technickým špecifikáciám adaptéru.
4. Nepoužívejte adaptér, ak vykazuje známky poškodenia. Nepokúšajte sa adaptér otvárať ani rozoberať.

5. Chránite adaptér pred nárazmi, pádmi, vlhkosťou, vodou a vysokými teplotami.
6. Používajte vhodný kvalitný kábel, ktorý je kompatibilný s vaším zariadením.
7. Dávajte pozor, aby ste nepreťažili adaptér ani kábel. Používajte len káble určené pre vaše zariadenie.
8. Pravidelne kontrolujte stav kábla a adaptéru. Ak zistíte známky opotrebenia, trhliny alebo iné poškodenia, okamžite ich vymeňte.

9. Uistite sa, že adaptér je umiestnený v dostatočnej vzdialenosti od horľavých materiálov a zdrojov tepla. Neumiestňujte na adaptér žiadne predmety, ktoré by mohli spôsobiť jeho prehrievanie.
10. Po ukončení nabíjania odpojte adaptér zo zásuvky.
11. Nepoužívejte adaptér so poškodenou elektrickou zásuvkou.
12. Nevhadzujte výrobok do komunálneho odpadu. Odovzdajte ho na recyklačných miestach označených symbolom recyklácie.
13. Výrobca ani predajca nenesú zodpovednosť za akékoľvek poškodenie vášho zariadenia spôsobené nesprávnym používaním adaptéru.

Je dôležité dodržiavať bezpečnostné pokyny, aby ste predišli poškodeniu vášho zariadenia alebo úrazu.

Tento produkt spĺňa požiadavky príslušných smerníc EÚ a noriem. Posúdenie zhody bolo vykonané v súlade s platnými predpismi.

V prípade otázok alebo problémov kontaktujte výrobcu adaptéru na e-mailovej adrese: customercare@mobileorigin.com.

Anleitung zum Anbringen und Entfernen von Steckeraufsätzen:

1. Um die Steckeraufsätze anzubringen, richten Sie die runden Punkte auf der Rückseite des Hauptgeräts und des abnehmbaren Aufsatzes aus.

2. Drücken Sie die Teile zusammen und drehen Sie sie im Uhrzeigersinn, bis ein Klickgeräusch ertönt und der Aufsatz sicher einrastet.

Technische Daten:

Modell: GaN 30W Travel Charger MO14
Eingang: AC 100.0V–240.0V~, 50.0–60.0Hz 0.8A Max
USB-C Ausgang: 5.0V=3.0A, 9.0V=3.0A, 12.0V=2.5A, 15.0V=2.0A, 20.0V=1.5A, PD 30W
USB-A Ausgang: 5.0V=3.0A, 9.0V=2.0A, 12.0V=1.5A, QC 18W
USB-C+USB-A Ausgang: 5.0V=3.0A
Ausgang: 30.0W

Vielen Dank, dass Sie sich für unseren Ladeadapter entschieden haben. Dieser Adapter ist mit der neuesten GaN-Technologie (Galliumnitrid) ausgestattet, einem Halbleiter der nächsten Generation, der Silizium ersetzt und eine sehr hohe Energie und Leistungsdichte in einem kleinen und kompakten Format ermöglicht. Damit ist er der perfekte Begleiter für Reisen und praktisch für den Einsatz zu Hause oder im Büro. Die integrierte intelligente Chip-Schutzfunktion schützt Ihre Geräte vor Überstrom, Überladung und Überhitzung.

Bitte lesen Sie diese Sicherheitshinweise sorgfältig durch, bevor Sie das Gerät verwenden:
1. Bewahren Sie diese Anleitung auf. Sie enthält wichtige Sicherheits- und Bedienungshinweise für den Mobile Origin GaN 30W Travel Charger MO14.
2. Die einzelnen Steckeraufsätze dürfen nicht in eine Steckdose eingesetzt werden, wenn sie nicht am Ladeadapter befestigt sind.

3. Stellen Sie vor dem Anschließen des Ladeadapters an das Stromnetz sicher, dass die Netzspannung und frequenz den technischen Spezifikationen des Ladeadapters entsprechen.
4. Verwenden Sie diesen Adapter nicht, wenn er sichtbare Schäden aufweist. Versuchen Sie nicht, den Adapter zu öffnen oder zu zerlegen.
5. Schützen Sie den Adapter vor Stößen, Stürzen, Feuchtigkeit, Wasser und hohen Temperaturen.
6. Verwenden Sie ein geeignetes, qualitativ hochwertiges Kabel, das mit Ihrem Mobilgerät kompatibel ist.
7. Achten Sie darauf, den Ladeadapter und das Kabel nicht zu überlasten. Verwenden Sie nur Kabel, die für Ihr Gerät geeignet sind.
8. Überprüfen Sie regelmäßig den Zustand des Kabels und des Ladeadapters. Wenn Sie Abnutzungserscheinungen, Risse oder andere Schäden feststellen, ersetzen Sie diese umgehend.
9. Stellen Sie sicher, dass der Ladeadapter von brennbaren Materialien und Wärmequellen ferngehalten wird. Legen Sie keine Gegenstände darauf, die den Luftstrom behindern oder Überhitzung verursachen könnten.
10. Ziehen Sie den Ladeadapter nach Abschluss des Ladevorgangs aus der Steckdose.
11. Verwenden Sie diesen Ladeadapter nicht mit einer beschädigten Steckdose.
12. Entsorgen Sie dieses Produkt nicht im normalen Hausmüll. Bringen Sie es zur Wiederverwertung an eine entsprechende Sammelstelle, die mit dem Recycling-Symbol gekennzeichnet ist.
13. Weder der Hersteller noch der Händler haften für Schäden an Ihrem Gerät, die durch unsachgemäße Verwendung dieses Adapters verursacht werden.

Es ist wichtig, die Sicherheitsvorkehrungen und Anweisungen zu befolgen, um Schäden an Ihrem Gerät oder Verletzungen zu vermeiden.

Dieses Produkt erfüllt die Anforderungen der geltenden

EU-Richtlinien und Normen. Die Konformitätsbewertung wurde gemäß den einschlägigen Vorschriften durchgeführt.

Bei Problemen oder Unklarheiten wenden Sie sich bitte an den Hersteller des Ladeadapters unter customercare@mobileorigin.com.

Útmutató a csatlakozófejek felhelyezéséhez és eltávolításához:

1. A csatlakozófejek felhelyezéséhez igazítsa össze a főegység és a levehető fej hátoldalán található kerek pontokat.

2. Nyomja össze a részeket, és fordítsa őket az óramutató járásával megegyező irányba, amíg kattantást nem hall, és a fej biztonságosan rögzül.

Műszaki adatok:
Modell: GaN 30W Travel Charger MO14
Bemenet: AC 100.0V–240.0V~, 50.0–60.0Hz 0.8A Max
USB-C kimenet: 5.0V=3.0A, 9.0V=3.0A, 12.0V=2.5A, 15.0V=2.0A, 20.0V=1.5A, PD 30W
USB-A kimenet: 5.0V=3.0A, 9.0V=2.0A, 12.0V=1.5A, QC 18W
USB-C+USB-A kimenet: 5.0V=3.0A
Teljes kimenet: 30.0W

Köszönjük, hogy megvásárolta töltőadapterünket. Ez az adapter a legújabb GaN-technológiával (gallium-nitrid) van felszerelve, amely egy új generációs félvezető, amely a szilíciumot helyettesíti, és rendkívül nagy energiát és teljesítményt tesz lehetővé egy nagyon kicsi és kompakt méretben. Ezáltal tökéletes útitárs, praktikus otthoni és irodai használatra. A beépített intelligens chipvédelem megóvja eszközeit a túláramtól, túltöltéstől és túlmelegedéstől.

Kérjük, figyelmesen olvassa el az alábbi biztonsági utasításokat, mielőtt az eszközt használja:
1. Őrizze meg ezt az útmutatót. Fontos biztonsági és üzemeltetési utasításokat tartalmaz a Mobile Origin GaN 30W Travel Charger MO14 töltőadapterhez.
2. Az egyes csatlakozófejeket nem szabad önállóan csatlakoztatni a hálózati aljzathoz, ha nincsenek rögzítve a töltőadapterhez.
3. Mielőtt a töltőadaptert csatlakoztatja a hálózathoz, győződjön meg róla, hogy a hálózati feszültség és frekvencia megfelel a töltőadapter műszaki specifikációinak.
4. Ne használja az adaptert, ha bármilyen sérülés jelei mutatkoznak rajta. Ne próbálja meg kinyitni vagy szétszerelni az adaptert.
5. Óvja az adaptert ütésektől, leeséstől, nedvességtől, víztől és magas hőmérséklettől.
6. Használjon megfelelő minőségű, az eszközével kompatibilis kábelt.
7. Ügyeljen arra, hogy ne terhelje túl a töltőadaptert és a kábelt. Csak az eszközhöz tervezett kábeleket használjon.
8. Rendszeresen ellenőrizze a kábel és a töltőadapter állapotát. Ha kopás, repedések vagy más sérülések jeleit észleli, azokat azonnal cserélje ki.
9. Győződjön meg arról, hogy a töltőadapter távol van gyúlékony anyagoktól és hőforrásoktól. Ne helyezzen rá tárgyakat, amelyek akadályozhatják a légáramlást vagy túlmelegedést okozhatnak.
10. A töltés befejezése után húzza ki a töltőadaptert a hálózati aljzataból.
11. Ne használja a töltőadaptert sérült aljzattal.
12. Ne dobja ki ezt a terméket a szokásos háztartási hulladékkal. Vigye újrahasznosításra az erre kijelölt helyre, amely újrahasznosítási szimbólummal van ellátva.
13. A gyártó és a forgalmazó nem vállal felelősséget az eszköze esetleges sérüléseiért, amelyek az adapter nem rendeltetésszerű használatából erednek.

Dane techniczne:
Model: GaN 30W Travel Charger MO14
Wejście: AC 100.0V-240.0V~, 50.0-60.0Hz 0.8A Max
USB-C wyjście: 5.0V=3.0A, 9.0V=3.0A, 12.0V=2.5A, 15.0V=2.0A, 20.0V=1.5A, PD 30W
USB-A wyjście: 5.0V=3.0A, 9.0V=2.0A, 12.0V=1.5A, QC 18W
USB-C+USB-A wyjście: 5.0V=3.0A
Moc wyjściowa: 30.0W

Dziękujemy za zakup naszego adaptera ładowania. Adapter wykorzystuje najnowszą technologię GaN (azotek galu), półprzewodnik nowej generacji zastępujący krzemem, co pozwala na osiągnięcie wysokiej wydajności energetycznej w kompaktowej i niewielkiej formie. To sprawia, że jest idealnym towarzyszem podróży, a także praktycznym rozwiązaniem do domu i biura. Wbudowana inteligentna ochrona chipowa chroni Twoje urządzenie przed przeciążeniem, przeładowaniem i przegrzaniem.

Fontos, hogy kövesse a biztonsági előírásokat és utasításokat, hogy elkerülje eszköze károsodását vagy balesetet. Ez a termék megfelel az alkalmazandó EU-irányelvek és szabványok követelményeinek. A megfelelőség értékelése az érvényes előírásoknak megfelelően történt.

Probléma vagy bizonytalanság esetén forduljon a töltőadapter gyártójához a következő e-mail címen: customercare@mobileorigin.com.

Instrukcja podłączania i odłączania głowic wtyczki:
1. Aby podłączyć głowicę wtyczki, wyrównaj okrągłe punkty na tylnej części jednostki głównej oraz na zdejmowanej głowicy.

2. Obracaj głowicą w prawo, aż usłyszysz kliknięcie. Upewnij się, że głowica jest bezpiecznie zamocowana.

Dane techniczne:
Model: GaN 30W Travel Charger MO14
Wejście: AC 100.0V-240.0V~, 50.0-60.0Hz 0.8A Max
USB-C wyjście: 5.0V=3.0A, 9.0V=3.0A, 12.0V=2.5A, 15.0V=2.0A, 20.0V=1.5A, PD 30W
USB-A wyjście: 5.0V=3.0A, 9.0V=2.0A, 12.0V=1.5A, QC 18W
USB-C+USB-A wyjście: 5.0V=3.0A
Moc wyjściowa: 30.0W

Dziękujemy za zakup naszego adaptera ładowania. Adapter wykorzystuje najnowszą technologię GaN (azotek galu), półprzewodnik nowej generacji zastępujący krzemem, co pozwala na osiągnięcie wysokiej wydajności energetycznej w kompaktowej i niewielkiej formie. To sprawia, że jest idealnym towarzyszem podróży, a także praktycznym rozwiązaniem do domu i biura. Wbudowana inteligentna ochrona chipowa chroni Twoje urządzenie przed przeciążeniem, przeładowaniem i przegrzaniem.

Przeczytaj uważnie poniższe wskazówki dotyczące bezpieczeństwa przed użyciem urządzenia:
1. Zachowaj tę instrukcję, zawiera ona ważne informacje dotyczące bezpieczeństwa i obsługi adaptera ładowania Mobile Origin GaN 30W Travel Charger MO14.
2. Pojedyncze głowice wtyczki nie mogą być podłączane do gniazdka elektrycznego, jeśli nie są przymocowane do adaptera ładowania.
3. Przed podłączeniem adaptera do sieci elektrycznej upewnij się, że napięcie i częstotliwość sieci są zgodne z danymi technicznymi adaptera.
4. Nie używaj adaptera, jeśli wykazuje jakiegokolwiek oznaki uszkodzenia. Nie próbuj otwierać ani demontować urządzenia.
5. Chroń adapter przed wstrząsami, upadkami, wilgocią, wodą i wysokimi temperaturami.
6. Używaj odpowiedniego kabla o wysokiej jakości, który jest kompatybilny z Twoim urządzeniem mobilnym.
7. Uważaj, aby nie przeciążać adaptera ładowania ani kabla. Używaj tylko kabli przeznaczonych do Twojego urządzenia.
8. Regularnie sprawdzaj stan kabla i adaptera. Jeśli zauważysz oznaki zużycia, pęknięcia lub inne uszkodzenia, natychmiast je wymień.
9. Upewnij się, że adapter znajduje się w odpowiedniej odległości od materiałów łatwopalnych i źródeł ciepła. Nie umieszczaj na nim żadnych przedmiotów, które mogłyby zakłócić przepływ powietrza lub spowodować przegrzanie.
10. Po zakończeniu ładowania odłącz adapter od gniazdka.
11. Nie używaj adaptera z uszkodzonym gniazdkiem elektrycznym.
12. Nie wyrzucaj produktu do zwykłych odpadów komunalnych. Oddaj go do recyklingu w odpowiednim punkcie oznaczonym symbolem recyklingu.
13. Producent ani sprzedawca nie ponoszą odpowiedzialności za szkody w Twoim urządzeniu spowodowane niewłaściwym użytkowaniem adaptera.

Ważne jest przestrzeganie zasad bezpieczeństwa i instrukcji, aby uniknąć ryzyka uszkodzenia urządzenia lub obrażeń.

Produkt spełnia wymagania odpowiednich dyrektyw i norm UE. Ocena zgodności została przeprowadzona zgodnie z obowiązującymi przepisami.

W przypadku jakichkolwiek problemów lub wątpliwości skontaktuj się z producentem adaptera pod adresem e-mail: customercare@mobileorigin.com.

Mobile Origin

Importer: Ingredi Europa s.r.o.
Email: customercare@mobileorigin.com
www.mobileorigin.com
Phone: +420608663085
Address: Krajankova 3176/2, Prague, 141 00, Czechia

EN - The warranty does not cover mechanical damage.
CZ - Záruka se na mechanické poškození nevztahuje.
SK - Záruka sa nevztahuje na mechanické poškodenie.
DE - Die Garantie deckt keine mechanischen Schäden ab.
HU - A garancia nem terjed ki a mechanikai sérülésekre.
PL - Gwarancja nie obejmuje uszkodzeń mechanicznych.

www.mobileorigin.com

