

Mobile Origin

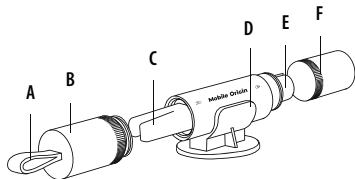
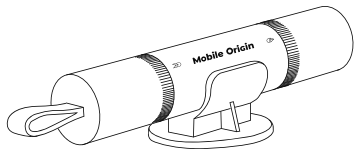
2in1 Car Safety Hammer CA29

PN: MO-CSH-CA29
User Manual

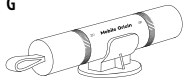


www.mobileorigin.com

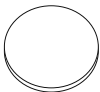
Made in China



G

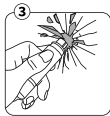
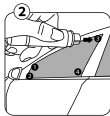
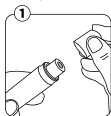


Safety Hammer



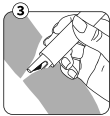
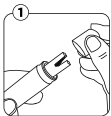
Test Glass

Safety Hammer



User Manual

Seat belt cutter



Product Description:

- A) Strap Handle
- B) Cap of Seatbelt Cutter
- C) Seatbelt Cutter
- D) Holder for Safety Hammer – Adhesive
- E) Safety Hammer
- F) Cap of Safety Hammer
- G) Package Contents

Specifications:

- Product Dimensions: 93 x 32 x 20 mm
- Colour: Black
- Material: Aluminum Alloy, Tungsten Steel
- Weight: 34 g

Package Contents:

- 2in1 Car Safety Hammer CA29
- Test Glass - Demonstration Glass (For Testing Purposes Only)
- User Manual

Instructions For Use:

Safety Hammer

1. Remove the cap and grab the 2in1 Car Safety Hammer CA29.
2. Direct the hammer head to the corners of the car window.
3. Apply firm pressure to one corner of the side window until the glass breaks. Use on each of the four corners of the car window to break the glass.

WARNING: THIS PRODUCT IS NOT A TOY!

- **Danger! Sharp edges and points:** This tool contains sharp edges and pointed tips designed to break glass and cut materials. Keep this product completely out of reach of children! Improper use or

EN

handling can cause serious injury.

- **Read the instructions carefully:** Before installing or using this tool in your vehicle, read this instruction manual thoroughly and keep it for future reference. Becoming familiar with how the tool works before an emergency occurs is essential for effective and safe use.
- **Safe storage and accessibility:** Mount or store the tool securely in your vehicle so that it remains immediately accessible to an adult in an emergency, while also being firmly fixed to prevent it from moving freely or becoming a projectile during a collision or sudden impact.
- **Never allow children** to handle the safety hammer or to test/try it on random objects in an unsafe or improper way.
- **Protection against glass shards/splinters:** Breaking a window poses a serious risk of injury from sharp glass shards. Always protect your eyes and hands. When using a hammer, it is recommended to protect your eyes and hands (e.g., with goggles and gloves), if available. If possible, brace yourself firmly and turn your head away before striking the glass.

Seat Belt Cutter

1. Remove the cap and grab the 2in1 Car Safety Hammer CA29.
2. Align the knife with the side of the seat belt, then push it forward to cut it.
3. Cut the seat belt completely to get out of the awkward situation.

WARNING: THIS PRODUCT IS NOT A TOY!

- **Extremely sharp blade:** The cutter contains a hidden blade that is very sharp. Never insert your fingers or other body parts into the cutter slot.
- **Cutting technique:** When cutting the belt, proceed calmly but firmly. Make sure the belt is taut, which will make the cut easier and reduce the risk of jamming or secondary injury.
- **Handling the covers:** When removing and installing the protective covers (caps), be careful not to come into contact with the tip or blade.

Important Safety Instructions:

- The product includes test glass – treat it gently and with caution to prevent damage.
- DO NOT disassemble, burn, or expose the product to water, whether in use or not.
- Avoid using the product in extremely high temperatures, high humidity, or dusty environments.
- DO NOT clean the product with chemicals or detergents. Use a dry or slightly damp cloth instead.
- Keep the product out of reach of children and pets. This product is not intended for use as a toy.

Warranty does not apply in the following cases:

Damage from improper transportation, natural disasters (floods, fires, lightning, earthquakes), human error, product misuse, or unauthorized alterations/parts changes.

Note:

It is important to follow the safety precautions and instructions to avoid any risk of damage to your equipment or injury.

The product has been designed and manufactured to be safe under normal and reasonably foreseeable use. Use it in accordance with these instructions and the stated safety warnings.

All trademarks and registered trademarks are the property of their respective owners.

In case of any problems or uncertainties, please contact the manufacturer at customercare@mobileorigin.com.

Popis produktu:

- A) Rukojeť (popruh)
- B) Krytka řezačky bezpečnostních pásů
- C) Řezačka bezpečnostních pásů
- D) Držák bezpečnostního kladiva – samolepicí
- E) Bezpečnostní kladivo
- F) Krytka bezpečnostního kladiva
- G) Obsah balení

Technické specifikace:

- Rozměry produktu: 93 × 32 × 20 mm
- Barva: Černá
- Materiál: Hliníková slitina, wolframová ocel
- Hmotnost: 34 g

Obsah balení:

- 2in1 Car Safety Hammer CA29
- Testovací sklo – demonstrační sklo (pouze pro testovací účely)
- Návod k použití

Návod k použití:**Bezpečnostní kladivo**

1. Sejměte krytku a uchopte 2in1 Car Safety Hammer CA29.
2. Namiřte hlavu kladiva do rohů okna vašeho automobilu.
3. Pevně zatlačte na jeden roh bočního okna, dokud se sklo nerozbije. Použijte na každý ze čtyř rohů okna pro rozbítí skla.

⚠ UPOZORNĚNÍ: TENTO VÝROBEK NENÍ HRAČKA! ⚠

- **Nebezpečí! Ostré hrany a hroty:** Tento nástroj obsahuje ostré hrany a špičky určené k rozbíjení skla a řezání materiálů. Uchovávejte tento výrobek zcela mimo dosah dětí! Nesprávné použití nebo manipulace může způsobit vážné zranění.

- **Pečlivě si přečtěte návod:** Před instalací nebo použitím tohoto nástroje ve vozidle si důkladně prostudujte tento návod a uschovejte jej pro budoucí potřebu. Seznámení s fungováním nástroje před nouzovou situací je zásadní pro efektivní a bezpečné použití.
- **Bezpečné uložení a dostupnost:** Upevněte nebo uložte nástroj ve vozidle tak, aby byl okamžitě dostupný pro dospělou osobu v nouzi, zároveň však pevně fixován, aby se při nárazu nebo prudkém pohybu neuvolnil a nestal se projektil.
- **Nikdy nedovolte dětem manipulovat** s bezpečnostním kladivem ani jej testovat/zkoušet na náhodných předmětech nebezpečným nebo nesprávným způsobem.
- **Ochrana před střepy skla:** Rozbití okna představuje vážné riziko poranění ostrými střepy skla. Vždy chraňte oči a ruce. Při použití kladiva doporučujeme chránit oči a ruce (např. brýlemi a rukavicemi), pokud jsou k dispozici. Pokud je to možné, pevně se zapřete a odvrátte hlavu před úderem do skla.

Řezačka bezpečnostních pásů

1. Sejměte krytku a uchopte 2in1 Car Safety Hammer CA29.
2. Zarovnejte nůž s boční stranou bezpečnostního pásu, poté jej zatlačte dopředu a pás prořízněte.
3. Pás zcela přeřízněte, abyste se dostali z nepříjemné situace.

⚠ UPOZORNĚNÍ: TENTO VÝROBEK NENÍ HRAČKA! ⚠

- **Extremně ostrá čepel:** Řezačka obsahuje skrytou velmi ostrou čepel. Nikdy nevkládejte prsty ani jiné části těla do štěrbinu řezačky.
- **Technika řezání:** Při řezání pásu postupujte klidně, ale rozhodně. Ujistěte se, že je pás napnutý – usnadní to řez a sníží riziko zaseknutí nebo sekundárního zranění.
- **Manipulace s krytkami:** Při sejímání a nasazování ochranných krytek (víček) dávejte pozor, abyste se nedotkli špičky nebo čepele.

Důležité bezpečnostní pokyny:

- Výrobek obsahuje testovací sklo – zacházejte s ním opatrně, aby nedošlo k jeho poškození.
- **VÝROBEK NEROZEBÍREJTE**, nespalujte ani nevystavujte vodě – ať už je používán nebo ne.
- Nepoužívejte výrobek při extrémně vysokých teplotách, vysoké vlhkosti nebo v prašném prostředí.
- **NEČISTĚTE** výrobek chemikáliemi ani čisticími prostředky. Používejte pouze suchý nebo lehce vlhký hadřík.
- Uchovávejte výrobek mimo dosah dětí a domácích mazlíčků. Tento výrobek není určen jako hračka.

Omezení záruky:

Záruka se nevztahuje na poškození způsobené nesprávnou přepravou, živelnými pohromami (povodeň, požár, blesk, zemětřesení), chybou obsluhy, nesprávným použitím výrobku nebo neoprávněnými úpravami/výměnou dílů.

Poznámka:

Je důležité dodržovat bezpečnostní opatření a pokyny, abyste předešli jakémukoli riziku poškození zařízení nebo zranění. Výrobek byl navržen a vyroben tak, aby byl při běžném a rozumně předvídatelném použití bezpečný. Používejte jej podle tohoto návodu a uvedených bezpečnostních upozornění. Všechny ochranné známky a registrované ochranné známky jsou majetkem příslušných vlastníků. V případě jakýchkoli problémů nebo nejasností kontaktujte prosím výrobce na: customer-care@mobileorigin.com.

Popis produktu:

- A) Rukoväť (popruh)
- B) Krytka rezačky bezpečnostného pásu
- C) Rezačka bezpečnostného pásu
- D) Držiak bezpečnostného kladiva – samolepiaci
- E) Bezpečnostné kladivo
- F) Krytka bezpečnostného kladiva
- G) Obsah balenia

Technické špecifikácie:

- Rozmery produktu: 93 × 32 × 20 mm
- Farba: čierna
- Materiál: hliníková zliatina, volfrámová oceľ
- Hmotnosť: 34 g

Obsah balenia:

- 2in1 Car Safety Hammer CA29
- Testovacie sklo – demonstračné sklo (len na testovanie)
- Návod na použitie

Návod na použitie:**Bezpečnostné kladivo**

1. Odstráňte kryt a uchopte 2in1 Car Safety Hammer CA29.
2. Namierte hlavu kladiva na rohy automobilového okna.
3. Pevne tlačte na jeden roh bočného okna, až kým sa sklo nerozbije. Použite na každý zo štyroch rohov okna na rozbitie skla.

⚠ UPOZORNENIE: TENTO PRODUKT NIE JE HRACKA! ⚠

- **Nebezpečenstvo! Ostré hrany a hroty:** Tento nástroj obsahuje ostré hrany a hroty určené na rozbíjanie skla a rezanie materiálov. Uchovávať úplne mimo dosahu detí! Nesprávne použitie alebo manipulácia môže spôsobiť vážne zranenie.

- **Dôkladne si prečítajte návod:** Pred inštaláciou alebo použitím tohto nástroja vo vozidle si dôkladne preštudujte tento návod a uschovajte ho pre budúce použitie. Oboznámenie sa s fungovaním nástroja pred núdzovou situáciou je zásadné pre efektívne a bezpečné použitie.
- **Bezpečné uloženie a dostupnosť:** Upevnite alebo uložte nástroj vo vozidle tak, aby bol okamžite dostupný pre dospelú osobu v núdzi, ale zároveň pevne fixovaný, aby sa pri náraze alebo prudkom pohybe neuvolnil a nestal sa projektilom.
- **Nikdy nedovoľte deťom manipulovať** s bezpečnostným kladivom alebo ho testovať/skúšať na náhodných predmetoch nebezpečným alebo nesprávnym spôsobom.
- **Ochrana pred úlomkami skla:** Rozbitie okna predstavuje vážne riziko poranenia ostrými úlomkami skla. Vždy chráňte oči a ruky. Pri použití kladiva sa odporúča chrániť oči a ruky (napr. okuliarmi a rukavicami), ak sú k dispozícii. Ak je to možné, pevne sa zastaňte a odvráťte hlavu pred úderom do skla.

Rezačka bezpečnostného pásu

1. Odstráňte krytku a uchopte 2in1 Car Safety Hammer CA29.
2. Zarovnajte nôž s bočnou stranou bezpečnostného pásu, potom ho zatlačte dopredu a pás prestrihnite.
3. Pás úplne prestrihnite, aby ste sa dostali z neprijemnej situácie.

⚠ UPOZORNENIE: TENTO PRODUKT NIE JE HRACKA! ⚠

- **Extrémne ostrá čepeľ:** Rezačka obsahuje skrytú veľmi ostrú čepeľ. Nikdy nekladajte prsty alebo iné časti tela do štrbiny rezačky.
- **Technika rezania:** Pri rezaní pásu postupujte pokojne, ale rozhodne. Uistite sa, že je pás napnutý – uľahčí to rez a zníži riziko zaseknutia alebo sekundárneho zranenia.
- **Manipulácia s krytkami:** Pri odnímaní a nasadzovaní ochranných krytiel dávajte pozor, aby ste sa nedotkli špičky alebo čepele.

Dôležité bezpečnostné pokyny:

- Produkt obsahuje testovacie sklo – zaobchádzajte s ním jemne a opatrne, aby nedošlo k jeho poškodeniu.
- PRODUKT NEROZOBIERAJTE, NEPÁLTE ani NEVYSTAVUJTE VOĎE – či je používaný alebo nie.
- Vyhnite sa používaniu produktu pri extrémne vysokých teplotách, vysokej vlhkosti alebo v prašnom prostredí.
- NEČISTITE chemikáliami ani čistiacimi prostriedkami – použite suchú alebo mierne vlhkú handričku.
- Uchovávajte mimo dosahu detí a domácich zvierat. Tento produkt nie je určený ako hračka.

Obmedzenie záruky:

Záruka sa nevzťahuje na poškodenie spôsobené nesprávnou prepravou, živelnými pohromami (povodeň, požiar, blesk, zemetrasenie), chybou obsluhy, nesprávnym použitím produktu alebo neoprávnenými úpravami/výmennou dielov.

Poznámka:

Je dôležité dodržiavať bezpečnostné opatrenia a pokyny, aby ste predišli akémukoľvek riziku poškodenia zariadenia alebo zranenia.

Výrobok bol navrhnutý a vyrobený tak, aby bol pri bežnom a rozumné predvídateľnom používaní bezpečný. Používajte ho v súlade s týmto návodom a uvedenými bezpečnostnými upozoreniami.

Všetky ochranné známky a registrované ochranné známky sú vlastníctvom príslušných vlastníkov.

V prípade akýchkoľvek problémov alebo nejasností kontaktujte výrobcu na: customercare@mobileorigin.com.

Produktbeschreibung:

- A) Tragegriff (Riemen)
- B) Abdeckung des Sicherheitsgurt-Schneiders
- C) Sicherheitsgurt-Schneider
- D) Halter für Sicherheitshammer – selbstklebend
- E) Sicherheitshammer
- F) Abdeckung des Sicherheitshammers
- G) Verpackungsinhalt

Technische Daten:

- Produktmaße: 93 × 32 × 20 mm
- Farbe: Schwarz
- Material: Aluminiumlegierung, Wolframstahl
- Gewicht: 34 g

Verpackungsinhalt:

- 2in1 Car Safety Hammer CA29
- Testglas – Demonstrationsglas (nur zu Testzwecken)
- Benutzerhandbuch

Gebrauchsanweisung:**Sicherheitshammer**

1. Entfernen Sie die Kappe und greifen Sie zum 2in1 Car Safety Hammer CA29.
2. Richten Sie den Hammerkopf auf die Ecken des Autofensters.
3. Üben Sie festen Druck auf eine Ecke des Seitenfensters aus, bis das Glas zerbricht. Verwenden Sie den Hammer an jeder der vier Ecken des Autofensters, um das Glas zu zerbrechen.

⚠️ WARNUNG: DIESES PRODUKT IST KEIN SPIELZEUG! ⚠️

- **Gefahr! Scharfe Kanten und Spitzen:** Dieses Werkzeug enthält scharfe Kanten und Spitzen, die zum Zerbrechen von Glas und Schneiden von Materialien bestimmt sind. Halten Sie dieses Produkt vollständig von

Kindern fern! Unsachgemäße Verwendung oder Handhabung kann schwere Verletzungen verursachen.

- **Lesen Sie die Anleitung sorgfältig:** Lesen Sie dieses Handbuch vor der Installation oder Verwendung des Werkzeugs im Fahrzeug gründlich durch und bewahren Sie es für zukünftige Referenz auf. Die Vertrautheit mit der Funktionsweise des Werkzeugs vor einer Notsituation ist für eine effektive und sichere Verwendung entscheidend.
- **Sichere Aufbewahrung und Erreichbarkeit:** Befestigen oder lagern Sie das Werkzeug sicher im Fahrzeug, sodass es im Notfall sofort für eine erwachsene Person zugänglich ist, gleichzeitig aber fest fixiert ist, damit es bei einem Aufprall oder plötzlichen Bewegungen nicht frei wird oder zum Projektil wird.
- **Lassen Sie Kinder niemals** mit dem Sicherheitshammer umgehen oder ihn auf zufälligen Objekten auf unsichere oder unsachgemäße Weise testen.
- **Schutz vor Glassplittern:** Das Zerbrechen eines Fensters stellt ein ernstes Verletzungsrisiko durch scharfe Glassplitter dar. Schützen Sie stets Ihre Augen und Hände. Beim Gebrauch eines Hammers wird empfohlen, Augen und Hände zu schützen (z. B. mit Schutzbrille und Handschuhen), falls verfügbar. Wenn möglich, stützen Sie sich fest ab und drehen Sie den Kopf weg, bevor Sie auf das Glas schlagen.

Sicherheitsgurt-Schneider

1. Entfernen Sie die Abdeckung und greifen Sie 2in1 Car Safety Hammer CA29.
2. Richten Sie die Klinge an der Seite des Sicherheitsgurts aus und drücken Sie sie dann nach vorne, um den Gurt zu durchtrennen.
3. Schneiden Sie den Gurt vollständig durch, um sich aus der misslichen Lage zu befreien.

⚠️ WARNUNG: DIESES PRODUKT IST KEIN SPIELZEUG! ⚠️

- **Extrem scharfe Klinge:** Der Schneider enthält eine versteckte sehr scharfe Klinge. Stecken Sie niemals Finger oder andere Körperteile in den Schlitz des Schneiders.
- **Schneidtechnik:** Schneiden Sie den Gurt ruhig, aber bestimmt. Stellen Sie

sicher, dass der Gurt straff ist – dies erleichtert das Schneiden und verringert das Risiko von Verklebungen oder Sekundärverletzungen.

- **Umgang mit Abdeckungen:** Seien Sie beim Abnehmen und Anbringen der Schutzabdeckungen vorsichtig, um nicht mit der Spitze oder Klinge in Kontakt zu kommen.

Wichtige Sicherheitsanweisungen:

- Das Produkt enthält Testglas – behandeln Sie es vorsichtig, um Beschädigungen zu vermeiden.
- **ZERLEGEN, VERBRENNEN oder DEM WASSER AUSSETZEN NICHT ERLAUBT** – egal, ob in Gebrauch oder nicht.
- Verwenden Sie das Produkt nicht bei extrem hohen Temperaturen, hoher Luftfeuchtigkeit oder staubiger Umgebung.
- Reinigen Sie das Produkt **NICHT** mit Chemikalien oder Reinigungsmitteln. Verwenden Sie nur ein trockenes oder leicht feuchtes Tuch.
- Halten Sie das Produkt außerhalb der Reichweite von Kindern und Haustieren. Dieses Produkt ist nicht als Spielzeug gedacht.

Garantieausschluss:

Die Garantie gilt nicht für Schäden, die durch unsachgemäßen Transport, Naturkatastrophen (Überschwemmung, Feuer, Blitz, Erdbeben), Bedienfehler, unsachgemäße Verwendung des Produkts oder unbefugte Änderungen/Austausch von Teilen verursacht wurden.

Hinweis:

Es ist wichtig, die Sicherheitsvorkehrungen und Anweisungen zu befolgen, um Schäden am Gerät oder Verletzungen zu vermeiden. Das Produkt wurde so konzipiert und hergestellt, dass es bei normalem und vernünftigerweise vorhersehbarem Gebrauch sicher ist. Verwenden Sie es gemäß dieser Anleitung und den angegebenen Sicherheitshinweisen. Alle Marken und eingetragenen Marken sind Eigentum ihrer jeweiligen Besitzer. Bei Problemen und Unklarheiten wenden Sie sich bitte an den Hersteller: customercare@mobileorigin.com.

Termékleírás:

- A) Fogantyú (heveder)
- B) Biztonsági öv vágó kupak
- C) Biztonsági öv vágó
- D) Biztonsági kalapács tartó – öntapadós
- E) Biztonsági kalapács
- F) Biztonsági kalapács kupak
- G) Csomag tartalma

Műszaki adatok:

- Termék méretei: 93 × 32 × 20 mm
- Szín: fekete
- Anyag: alumínium ötvözet, volfrám acél
- Súly: 34 g

Csomag tartalma:

- 2in1 Car Safety Hammer CA29
- Tesztüveg – bemutató üveg (csak tesztelési célokra)
- Használati útmutató

Használati útmutató:**Biztonsági kalapács**

1. Vegye le a kupakot és ragadja meg a 2in1 Car Safety Hammer CA29.
2. Irányítsa a kalapács fejét az autóablak sarkaira.
3. Nyomja erősen az oldalablak egyik sarkát, amíg az üveg el nem törik.
Használja az autóablak mind a négy sarkán az üveg töréséhez.

⚠ FIGYELEM: EZ A TERMÉK NEM JÁTÉK! ⚠

- **Veszély! Éles élek és hegyek:** Ez az eszköz éles éleket és hegyes végződéseket tartalmaz, amelyek üveg törésére és anyagok vágására szolgálnak. Tartsa teljesen gyermekektől távol! A helytelen használat vagy kezelés súlyos sérülést okozhat.

- **Olvassa el figyelmesen az útmutatót:** Mielőtt telepítené vagy használja ezt az eszközt a járművében, alaposan tanulmányozza át a használati útmutatót, és őrizze meg a jövőbeni referencia céljából. Az eszköz működésének ismerete vészhelyzet előtt alapvető a hatékony és biztonságos használathoz.
- **Biztonságos tárolás és hozzáférhetőség:** Rögzítse vagy tárolja az eszközt a járműben úgy, hogy vészhelyzet esetén azonnal hozzáférhető legyen egy felnőtt számára, ugyanakkor stabilan rögzítve legyen, hogy ütközés vagy hirtelen mozgás esetén ne váljon szabadon mozgó tárggyá.
- **Soha ne engedje, hogy gyermekek kezeljék a biztonsági kalapácsot,** vagy véletlenszerű tárgyakon teszteljék azt veszélyes vagy helytelen módon.
- **Védelem az üvegszilánkok ellen:** Az ablak betörése súlyos sérülés-veszélyt jelent az éles üvegszilánkok miatt. Mindig védje a szemét és a kezét. Kalapács használata esetén javasolt a szem és a kéz védelme (pl. védőszemüveg és kesztyű), ha rendelkezésre áll. Ha lehetséges, stabilan támaszkodjon meg, és fordítsa el a fejét az üvegre történő ütés előtt.

Biztonsági öv vágó

1. Távolítsa el a kupakot, és fogja meg a 2in1 Car Safety Hammer CA29.
2. Igazítsa a pengét a biztonsági öv oldalához, majd nyomja előre az öv átvágásához.
3. Vágja át teljesen az övet, hogy kijuthasson a kényelmetlen helyzetből.

⚠ FIGYELEM: EZ A TERMÉK NEM JÁTÉK! ⚠

- **Rendkívül éles penge:** A vágó rejtett, nagyon éles pengét tartalmaz. Soha ne helyezze az ujjait vagy más testrészeit a vágónyílásba.
- **Vágási technika:** Az öv vágásakor járjon nyugodtan, de határozottan. Ügyeljen arra, hogy az öv feszes legyen – ez megkönnyíti a vágást, és csökkenti az elakadás vagy másodlagos sérülés kockázatát.

- **A kupakok kezelése:** A védőkupakok (fedők) eltávolításakor és felhelyezésekor ügyeljen, hogy ne érintse a pengét vagy a hegyet.

Fontos biztonsági utasítások:

- A termék testüveget tartalmaz – bányon vele óvatosan, hogy elkerülje a sérülést.
- **NE SZEDJE SZÉT, NE ÉGESSE ÉS NE TEGYE KI VÍZNEK** – akár használatban van, akár nem.
- Ne használja a terméket extrém magas hőmérsékleten, magas páratartalom mellett vagy poros környezetben.
- **NE TISZÍTSA** vegyszerekkel vagy tisztítószerekkel – használjon száraz vagy enyhén nedves kendőt.
- Tartsa a terméket gyermekek és háziállatok elől elzárva. Ez a termék nem játék.

Jótállás kizárása:

A jótállás nem vonatkozik a helytelen szállítás, természeti katasztrófák (árvíz, tűz, villám, földrengés), kezelési hiba, termék helytelen használata vagy jogosulatlan módosítás/alkatrészcsere okozta károokra.

Megjegyzés:

Fontos, hogy kövesse a biztonsági előírásokat és utasításokat, hogy elkerülje a készülék sérülését vagy személyi sérülést.

A terméket úgy tervezték és gyártották, hogy rendeltetésszerű és ésszerűen előrelátható használat mellett biztonságos legyen. A használat során kövesse ezt az útmutatót és az itt megadott biztonsági figyelmeztetéseket. Minden védjegy és bejegyzett védjegy a tulajdonosok tulajdonát képezi. Probléma vagy bizonytalanság esetén forduljon a gyártóhoz: customercare@mobileorigin.com.

Opis produktu:

- A) Uchwyt (pasek)
- B) Nakładka na przecinak do pasów bezpieczeństwa
- C) Przecinak do pasów bezpieczeństwa
- D) Uchwyt na młotek bezpieczeństwa – samoprzylepny
- E) Młotek bezpieczeństwa
- F) Nakładka na młotek bezpieczeństwa
- G) Zawartość opakowania

Dane techniczne:

- Wymiary produktu: 93 × 32 × 20 mm
- Kolor: czarny
- Materiał: stop aluminium, stal wolframowa
- Waga: 34 g

Zawartość opakowania:

- 2in1 Car Safety Hammer CA29
- Szkło testowe – szkło demonstracyjne (tylko do celów testowych)
- Instrukcja obsługi

Instrukcja użytkowania:

Młotek bezpieczeństwa

1. Zdejmij nakrętkę i chwyc 2in1 Car Safety Hammer CA29.
2. Skieruj głowicę młotka na rogi szyby samochodowej.
3. Naciśnij mocno na jeden róg szyby bocznej, aż szkło się rozbije. Użyj młotka na każdy z czterech rogów szyby, aby ją rozbić.

⚠️ OSTRZEŻENIE: TEN PRODUKT NIE JEST ZABAWKĄ! ⚠️

- **Niebezpieczeństwo!** Ostro zakończone krawędzie i końcówki: To narzędzie zawiera ostre krawędzie i końcówki przeznaczone do rozbijania szkła i cięcia materiałów. Trzymaj produkt całkowicie poza zasięgiem dzieci! Niewłaściwe użycie lub obsługa może spowodować poważne obrażenia.

- **Przeczytaj dokładnie instrukcję:** Przed zainstalowaniem lub użyciem tego narzędzia w pojeździe dokładnie zapoznaj się z instrukcją i zachowaj ją na przyszłość. Znajomość działania narzędzia przed sytuacją awaryjną jest kluczowa dla skutecznego i bezpiecznego użycia.
- **Bezpieczne przechowywanie i dostępność:** Zamocuj lub przechowuj narzędzie w pojeździe w taki sposób, aby było natychmiast dostępne dla dorosłej osoby w nagłym wypadku, a jednocześnie stabilnie przymocowane, aby nie przesunęło się swobodnie ani nie stało się pociskiem podczas wypadku lub nagłego uderzenia.
- **Nigdy nie pozwalaj dzieciom obsługiwać młotka bezpieczeństwa** ani testować go na przypadkowych przedmiotach w niebezpieczny lub niewłaściwy sposób.
- **Ochrona przed odłamkami szkła:** Rozbite okna stanowi poważne ryzyko obrażeń spowodowanych ostrymi odłamkami szkła. Zawsze chroń oczy i ręce. Podczas używania młotka zaleca się ochronę oczu i rąk (np. za pomocą okularów ochronnych i rękawic), jeśli są dostępne. Jeśli to możliwe, oprzyj się stabilnie i odwróć głowę przed uderzeniem w szkło.

Przecinak do pasów bezpieczeństwa

1. Zdejmij nakładkę i chwyć młotek 2in1 Car Safety Hammer CA29.
2. Dopasuj ostrze do boku pasa bezpieczeństwa, następnie naciśnij do przodu, aby go przeciąć.
3. Całkowicie przetnij pas, aby wydostać się z niebezpiecznej sytuacji.

⚠ OSTRZEŻENIE: TEN PRODUKT NIE JEST ZABAWKĄ! ⚠

- **Bardzo ostra ostrze:** Przecinak zawiera ukrytą, bardzo ostrą ostrze. Nigdy nie wkładaj palców ani innych części ciała do szczeliny przecinaka.
- **Technika cięcia:** Przy cięciu pasa postępuj spokojnie, ale zdecydowanie. Upewnij się, że pas jest napięty – ułatwi to cięcie i zmniejszy ryzyko zakleszczenia lub wtórnego urazu.
- **Obsługa nakładek:** Podczas zdejmowania i zakładania ochronnych

nakładek (kapturków) uważaj, aby nie dotknąć końcówki lub ostrza.

Ważne instrukcje bezpieczeństwa:

- Produkt zawiera szkło testowe – obchodź się z nim ostrożnie, aby go nie uszkodzić.
- **NIE ROZBIERAJ, NIE SPALAJ** ani **NIE WYSTAWIAJ** PRODUKTU NA DZIAŁANIE WODY – niezależnie od tego, czy jest używany, czy nie.
- Nie używaj produktu w ekstremalnie wysokich temperaturach, przy wysokiej wilgotności lub w zakurzonej atmosferze.
- **NIE CZYŚĆ** chemikaliami ani detergentami – używaj tylko suchej lub lekko wilgotnej ściereczki.
- Przechowuj produkt poza zasięgiem dzieci i zwierząt domowych. Produkt nie jest zabawką.

Wyłączenie gwarancji:

Gwarancja nie obejmuje uszkodzeń spowodowanych niewłaściwym transportem, kłóskami żywiołowymi (powódź, pożar, piorun, trzęsienie ziemi), błędem obsługi, niewłaściwym użyciem produktu lub nieautoryzowanymi modyfikacjami/wymianą części.

Uwaga:

Ważne jest przestrzeganie środków ostrożności i instrukcji, aby uniknąć uszkodzenia sprzętu lub obrażeń. Produkt został zaprojektowany i wyprodukowany w taki sposób, aby był bezpieczny przy normalnym i racjonalnie przewidywalnym użytkowaniu. Należy używać go zgodnie z niniejszą instrukcją oraz podanymi wszystkimi znakami towarowymi i zarejestrowanymi znakami towarowymi są własnością ich odpowiednich właścicieli. W przypadku problemów lub niejasności skontaktuj się z producentem: customercare@mobileorigin.com.

Περιγραφή προϊόντος:

- A) Λαβή (ιμάντας)
- B) Καπάκι του κόφτη ζώνης ασφαλείας
- C) Κόφτης ζώνης ασφαλείας
- D) Βάση για σφυρί ασφαλείας – αυτοκόλλητη
- E) Σφυρί ασφαλείας
- F) Καπάκι σφυριού ασφαλείας
- G) Περιεχόμενο συσκευασίας

Προδιαγραφές:

- Διαστάσεις προϊόντος: 93 × 32 × 20 mm
- Χρώμα: μαύρο
- Υλικό: κράμα αλουμινίου, ατσάλι βολφραμίου
- Βάρος: 34 g

Περιεχόμενο συσκευασίας:

- 2in1 Car Safety Hammer CA29
- Δοκιμαστικό γυαλί – επίδειξης (μόνο για δοκιμαστικούς σκοπούς)
- Οδηγίες χρήσης

Οδηγίες χρήσης:

Σφυρί ασφαλείας

1. Αφαιρέστε το καπάκι και πιάστε το 2in1 Car Safety Hammer CA29.
2. Κατευθύνετε την κεφαλή του σφυριού στις γωνίες του παραθύρου του αυτοκινήτου.
3. Ασκήστε σταθερή πίεση σε μία γωνία του πλαϊνού παραθύρου μέχρι να σπάσει το γυαλί. Χρησιμοποιήστε σε κάθε μία από τις τέσσερις γωνίες του παραθύρου για να σπάσετε το γυαλί.

GR

⚠️ ΠΡΟΕΙΔΟΠΟΙΗΣΗ: ΑΥΤΟ ΤΟ ΠΡΟΪΟΝ ΔΕΝ ΕΙΝΑΙ ΠΑΙΧΝΙΔΙ! ⚠️

- **Κίνδυνος! Οξείες άκρες και αιχμές:** Αυτό το εργαλείο περιέχει οξείες άκρες και αιχμηρές άκρες σχεδιασμένες για σπάσιμο γυαλιού και κοπή υλικών. Κρατήστε το προϊόν εντελώς μακριά από τα παιδιά! Η λανθασμένη χρήση ή χειρισμός μπορεί να προκαλέσει σοβαρό τραυματισμό.
- **Διαβάστε προσεκτικά τις οδηγίες:** Πριν εγκαταστήσετε ή χρησιμοποιήσετε αυτό το εργαλείο στο όχημά σας, διαβάστε προσεκτικά αυτό το εγχειρίδιο και φυλάξτε το για μελλοντική αναφορά. Η εξοικείωση με τη λειτουργία του εργαλείου πριν από μια έκτακτη ανάγκη είναι ουσιώδης για την αποτελεσματική και ασφαλή χρήση.
- **Ασφαής αποθήκευση και προσβασιμότητα:** Στερεώστε ή αποθηκεύστε το εργαλείο στο όχημα έτσι ώστε να είναι άμεσα προσβάσιμο σε ενήλικα σε περίπτωση έκτακτης ανάγκης, αλλά ταυτόχρονα σταθερά τοποθετημένο ώστε να μην μετακινείται ελεύθερα ή να γίνει βλήμα σε περίπτωση σύγκρουσης ή απότομου κινήματος.
- **Μην αφήνετε ποτέ τα παιδιά να χειρίζονται το σφυρί ασφαλείας** ή να το δοκιμάζουν/χρησιμοποιούν σε τυχαία αντικείμενα με επικίνδυνο ή λανθασμένο τρόπο.
- **Προστασία από θραύσματα γυαλιού:** Το σπάσιμο ενός παραθύρου ενέχει σοβαρό κίνδυνο τραυματισμού από αιχμηρά θραύσματα γυαλιού. Να προστατεύετε πάντα τα μάτια και τα χέρια σας. Κατά τη χρήση σφυριού συνιστάται η προστασία των ματιών και των χεριών (π.χ. με προστατευτικά γυαλιά και γάντια), εφόσον είναι διαθέσιμα. Εάν είναι δυνατόν, στηριχθείτε σταθερά και αποστρέψτε το κεφάλι πριν χτυπήσετε το γυαλί.

Κόφτης ζώνης ασφαλείας

1. Αφαιρέστε το καπάκι και πιάστε το 2in1 Car Safety Hammer CA29.
2. Ευθυγραμμίστε το μαχαίρι με το πλάι της ζώνης ασφαλείας και πιάστε το προς τα εμπρός για να την κόψετε.
3. Κόψτε εντελώς τη ζώνη για να απελευθερωθείτε από την δύσκολη κατάσταση.

⚠️ ΠΡΟΕΙΔΟΠΟΙΗΣΗ: ΑΥΤΟ ΤΟ ΠΡΟΪΟΝ ΔΕΝ ΕΙΝΑΙ ΠΑΙΧΝΙΔΙ! ⚠️

- **Εξαιρετικά αιχμηρή λεπίδα:** Ο κόφτης περιέχει μια κρυφή, πολύ αιχμηρή λεπίδα. Μην βάζετε ποτέ τα δάχτυλα ή άλλα μέρη του σώματος στην υποδοχή του κόφτη.
- **Τεχνική κοπή:** Κατά την κοπή της ζώνης, προχωρήστε ήρεμα αλλά αποφασιστικά. Βεβαιωθείτε ότι η ζώνη είναι τεντωμένη – αυτό θα διευκολύνει το κόψιμο και θα μειώσει τον κίνδυνο εμπλοκής ή δευτερογενούς τραυματισμού.
- **Χειρισμός των καλυμμάτων:** Κατά την αφαίρεση και τοποθέτηση των προστατευτικών καλυμμάτων, προσέξτε να μην έρθετε σε επαφή με την άκρη ή τη λεπίδα.

Σημαντικές οδηγίες ασφαλείας:

- Το προϊόν περιέχει δοκιμαστικό γυαλί – χειριστείτε το προσεκτικά για να αποφύγετε ζημιά.
- ΜΗΝ αποσυναρμολογείτε, μην καίτε ή εκθέτετε το προϊόν στο νερό – είτε χρησιμοποιείται είτε όχι.
- Αποφύγετε τη χρήση του προϊόντος σε εξαιρετικά υψηλές θερμοκρασίες, υψηλή υγρασία ή σκοτισμένο περιβάλλον.
- ΜΗΝ καθαρίζετε το προϊόν με χημικά ή καθαριστικά. Χρησιμοποιήστε μόνο στεγνό ή ελαφρώς νωπό πανί.
- Φυλάξτε το προϊόν μακριά από παιδιά και κατοικίδια. Αυτό το προϊόν δεν προορίζεται για χρήση ως παιχνίδι.

Αποποίηση εγγύησης:

Η εγγύηση δεν ισχύει για ζημιές που προκλήθηκαν από ακατάλληλη μεταφορά, φυσικές καταστροφές (πλημμύρα, πυρκαγιά, κεραυνός, σεισμός), ανθρώπινο σφάλμα, κακή χρήση του προϊόντος ή μη εξουσιοδοτημένες τροποποιήσεις/αντικατάσταση εξαρτημάτων.

Σημείωση:

Είναι σημαντικό να ακολουθείτε τα μέτρα ασφαλείας και τις οδηγίες για να αποφύγετε ζημιά στη συσκευή ή τραυματισμό. Το προϊόν έχει σχεδιαστεί και κατασκευαστεί έτσι ώστε να είναι ασφαλές κατά την κανονική και εύλογα προβλέψιμη χρήση. Χρησιμοποιήστε το σύμφωνα με αυτές τις οδηγίες και τις αναγραφόμενες προειδοποιήσεις ασφαλείας. Όλα τα εμπορικά σήματα και καταχωρημένα σήματα είναι ιδιοκτησία των αντίστοιχων κατόχων τους. Σε περίπτωση προβλημάτων ή αβεβαιοτήτων, επικοινωνήστε με τον κατασκευαστή: customer care@mobileorigin.com.

Produktbeskrivelse:

- A) Strogreb (rem)
- B) Låg til sikkerhedsselektiv
- C) Sikkerhedsselektiv
- D) Holder til sikkerhedshammer – selvkøbende
- E) Sikkerhedshammer
- F) Låg til sikkerhedshammer
- G) Pakkeindhold

DK

Specifikationer:

- Produktmål: 93 × 32 × 20 mm
- Farve: sort
- Materiale: aluminiumlegering, wolframstål
- Vægt: 34 g

Pakkeindhold:

- 2in1 Car Safety Hammer CA29
- Testglas – demonstrationsglas (kun til testformål)
- Brugervejledning

Brugsanvisning:

Sikkerhedshammer

1. Fjern hættten og tag fat i 2in1 Car Safety Hammer CA29.
2. Ret hammerhovedet mod hjørnerne på bilens vindue.
3. Tryk fast på et hjørne af sidedøren, indtil glasset går i stykker. Brug på hvert af de fire hjørner af bilvinduet for at bryde glasset.

⚠ ADVARSEL: DETTE PRODUKT ER IKKE ET LEGETØJ! ⚠

- **Fare! Skarpe kanter og spidser:** Dette værktøj indeholder skarpe kanter og spidse ender, designet til at knuse glas og skære materialer. Hold produktet fuldstændigt uden for børns rækkevidde! Forkert brug eller håndtering kan forårsage alvorlig skade.
- **Læs instruktionerne nøje:** Før installation eller brug af dette værktøj i dit køretøj, læs denne vejledning grundigt og gem den til fremtidig reference. At være fortrolig med værktøjets funktion før en nødsituation er afgørende for effektiv og sikker brug.
- **Sikker opbevaring og tilgængelighed:** Monter eller opbevar værktøjet sikkert i køretøjet, så det er straks tilgængeligt for en voksen i nødstilfælde, samtidig med at det er fastgjort, så det

ikke bevæger sig frit eller bliver et projektil ved kollision eller pludselig bevægelse.

- **Lad aldrig børn håndtere sikkerhedshammeren eller teste den på tilfældige objekter på en farlig eller forkert måde.**
- **Beskyttelse mod glasskår:** At knuse en rude udgør en alvorlig risiko for personskeade fra skarpe glasskår. Beskyt altid øjne og hænder. Ved brug af hammer anbefales det at beskytte øjne og hænder (f.eks. med beskyttelsesbriller og handsker), hvis de er tilgængelige. Hvis det er muligt, så stå stabilt og vend hovedet væk, før du slår på glasset.

Sikkerhedsselekniv

1. Fjern låget og tag fat i 2in1 Car Safety Hammer CA29.
2. Juster kniven langs siden af sikkerhedssele og skub den frem for at skære selet over.
3. Skær selet helt igennem for at komme ud af en ubehagelig situation.

⚠ ADVARSEL: DETTE PRODUKT ER IKKE ET LEGETØJ! ⚠

- **Ekstremt skarp klinge:** Kniven indeholder en skjult, meget skarp klinge. Stik aldrig fingre eller andre kropsdele ind i knivspalten.
- **Skæreteknik:** Ved skæring af selet, arbejd roligt men bestemt. Sørg for, at selet er stramt – dette gør skæringen lettere og reducerer risikoen for fastklemning eller sekundær skade.
- **Håndtering af låg:** Vær forsigtig ved fjernelse og påsætning af beskyttelseslåg, så du ikke rører spidsen eller klingens.

Vigtige sikkerhedsinstruktioner:

- Produktet indeholder testglas – håndter det forsigtigt for at undgå skader.
- MÅ IKKE skilles ad, brændes eller udsættes for vand – uanset om det bruges eller ej.

- Undgå at bruge produktet ved ekstremt høje temperaturer, høj fugtighed eller i støvede miljøer.
- RENGØR IKKE produktet med kemikalier eller rengøringsmidler. Brug kun en tør eller let fugtig klud.
- Opbevar produktet uden for børns og kæledyrs rækkevidde. Dette produkt er ikke beregnet som legetøj.

Garanti undtagelser:

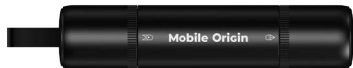
Garantien gælder ikke for skader forårsaget af forkert transport, naturkatastrofer (oversvømmelse, brand, lyn, jordskælv), menneskelig fejl, forkert brug af produktet eller uautoriserede ændringer/udskiftning af dele.

Bemærk:

Det er vigtigt at følge sikkerhedsforanstaltninger og instruktioner for at undgå beskadigelse af udstyret eller personskade.

Produktet er designet og fremstillet, så det er sikkert ved normal og forudsigelig brug. Brug det i overensstemmelse med denne vejledning og de angivne sikkerhedsadvarsler.

Alle varemærker og registrerede varemærker tilhører deres respektive ejere. I tilfælde af problemer eller uklarheder, kontakt producenten: customercare@mobileorigin.com.



Mobile Origin



Producer: S-Cube s.r.o.
Email: customercare@mobileorigin.com
www.mobileorigin.com
Address: Krajankova 3176/2,
Prague, 141 00, Czechia

www.mobileorigin.com

Made in China



RoHS

